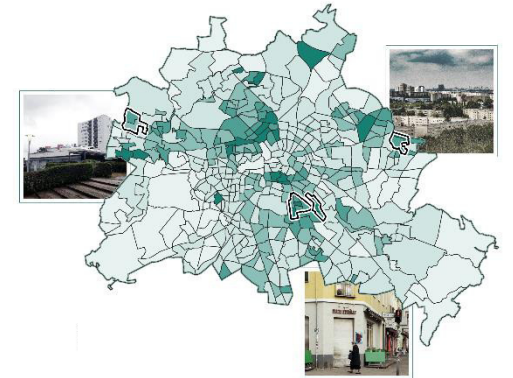




# MobileInclusion

Forschung zu Mobilität und sozialer Exklusion  
Kartensatz Hamburg | 08.04.2019

Christoph Aberle, M.Sc. | [christoph.aberle@tuhh.de](mailto:christoph.aberle@tuhh.de) | 040 428 78 4413



 @mobileinclusion

[www.mobileinclusion.de](http://www.mobileinclusion.de)



## Einzugsgebiet des HVV

- Einzugsgebiet der HVV-Haltestellen:  
Radius 600m (SPNV & Fähre)  
Radius 400 m (Bus)

▭ Stadtgrenze FHH

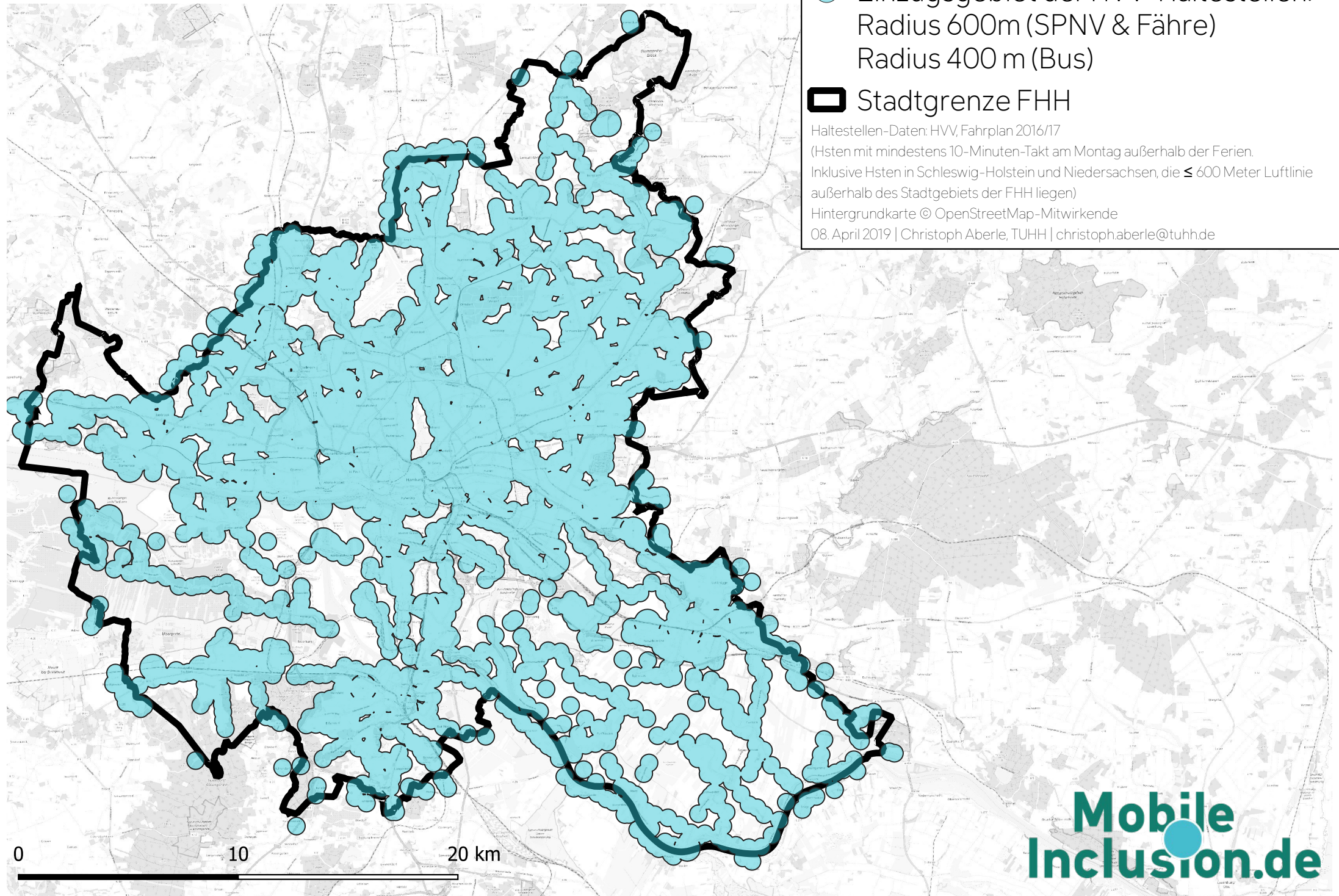
Haltestellen-Daten: HVV, Fahrplan 2016/17

(Hsten mit mindestens 10-Minuten-Takt am Montag außerhalb der Ferien.)

Inklusive Hsten in Schleswig-Holstein und Niedersachsen, die  $\leq 600$  Meter Luftlinie außerhalb des Stadtgebiets der FHH liegen)

Hintergrundkarte © OpenStreetMap-Mitwirkende

08. April 2019 | Christoph Aberle, TUHH | christoph.aberle@tuhh.de



## Wen der HVV nicht erreicht

Gemeldete Personen außerhalb des Einzugsgebiets der HVV-Haltestellen, nach "Hartz IV"-Quote

- $\leq -1$  SD
- $-1$  SD -  $0$  SD
- $0$  SD -  $1$  SD
- $1$  SD -  $2$  SD
- $\geq 2$  SD

 Stadtgrenze FHH

SD = Standardabweichung der Quote an Personen, die in einer SGBII-Bedarfsgemeinschaft leben ("Hartz IV"), erhoben in 893 von 941 Statistischen Gebieten des RISE-Monitoring. Der Mittelwert liegt bei 9,67%, eine Standardabweichung entspricht 8,66%.

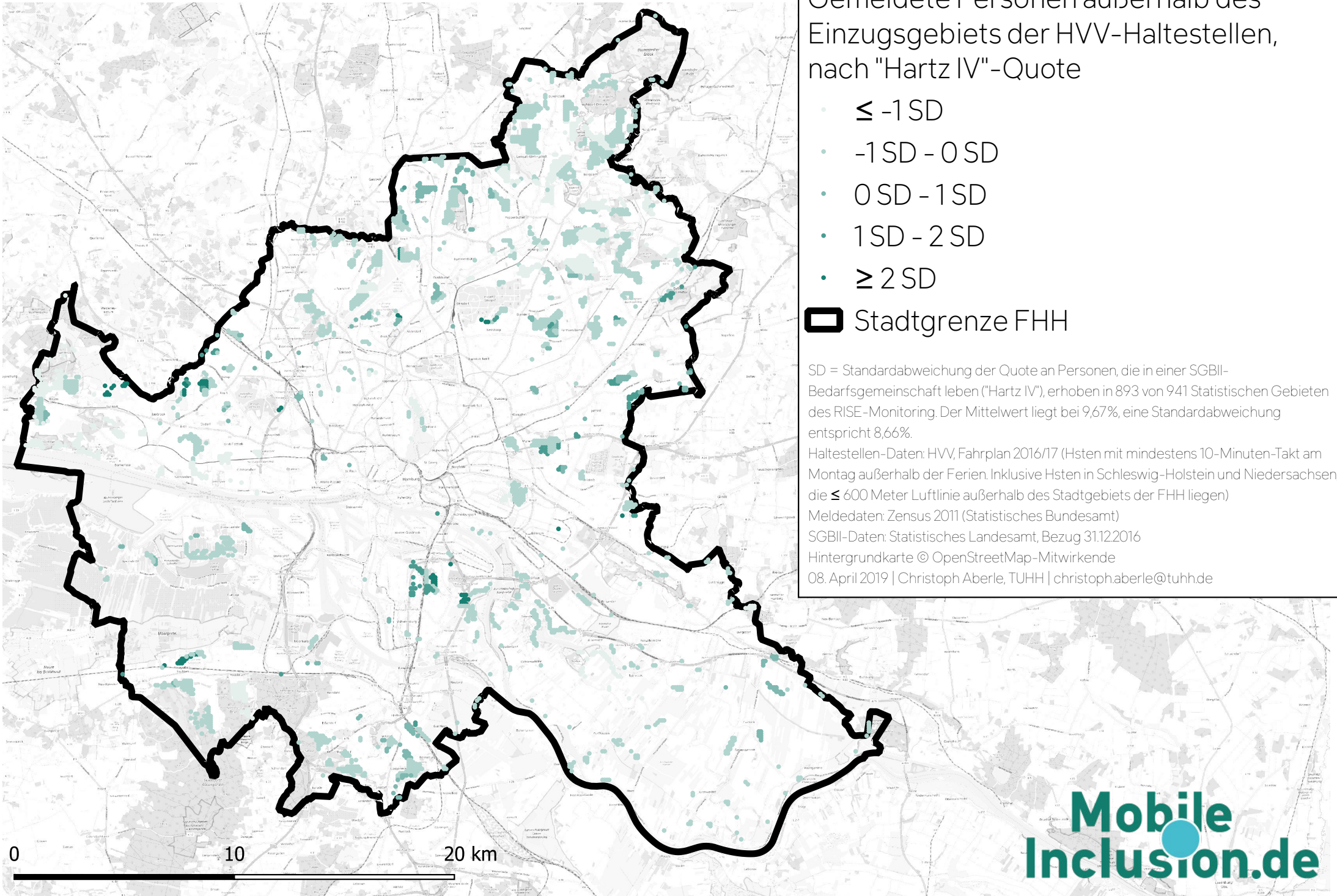
Haltestellen-Daten: HVV, Fahrplan 2016/17 (Hsten mit mindestens 10-Minuten-Takt am Montag außerhalb der Ferien. Inklusive Hsten in Schleswig-Holstein und Niedersachsen, die  $\leq 600$  Meter Luftlinie außerhalb des Stadtgebiets der FHH liegen)

Melddaten: Zensus 2011 (Statistisches Bundesamt)

SGBII-Daten: Statistisches Landesamt, Bezug 31.12.2016

Hintergrundkarte © OpenStreetMap-Mitwirkende

08. April 2019 | Christoph Aberle, TUHH | christoph.aberle@tuhh.de



## Einzugsgebiet des Schienenverkehrs

● Einzugsgebiet der HVV-Haltestellen:  
Radius 600m (SPNV & Fähre)

▭ Stadtgrenze FHH

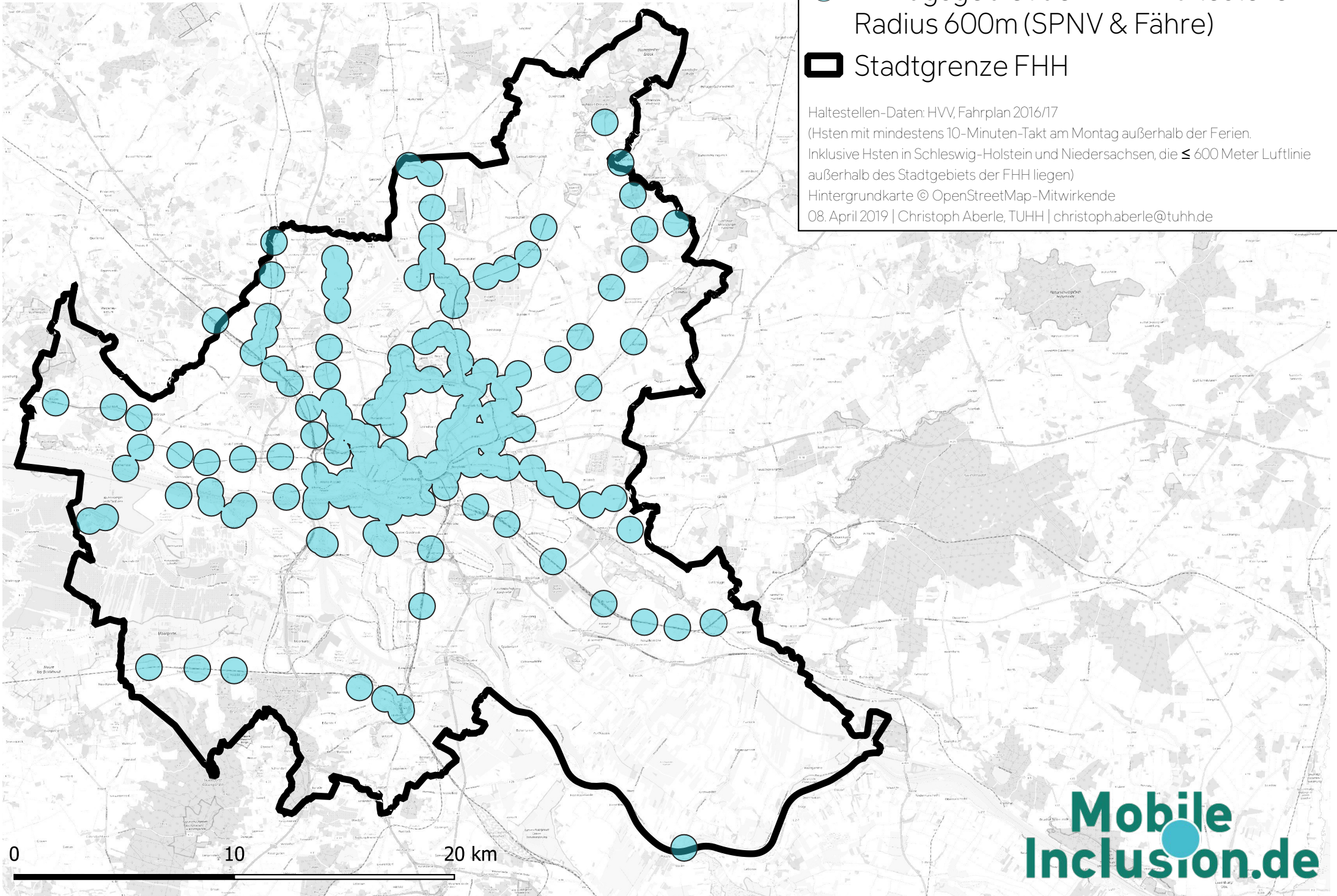
Haltestellen-Daten: HVV, Fahrplan 2016/17

(Hsten mit mindestens 10-Minuten-Takt am Montag außerhalb der Ferien.

Inklusive Hsten in Schleswig-Holstein und Niedersachsen, die  $\leq 600$  Meter Luftlinie  
außerhalb des Stadtgebiets der FHH liegen)

Hintergrundkarte © OpenStreetMap-Mitwirkende

08. April 2019 | Christoph Aberle, TUHH | christoph.aberle@tuhh.de



## Wen die Schiene nicht erreicht

Gemeldete Personen außerhalb des Einzugsgebiets der Schienenverkehrs-Haltestellen, nach "Hartz IV"-Quote

- $\leq -1$  SD
- $-1$  SD -  $0$  SD
- $0$  SD -  $1$  SD
- $1$  SD -  $2$  SD
- $\geq 2$  SD

 Stadtgrenze FHH

SD = Standardabweichung der Quote an Personen, die in einer SGBII-Bedarfsgemeinschaft leben ("Hartz IV"), erhoben in 893 von 941 Statistischen Gebieten des RISE-Monitoring. Der Mittelwert liegt bei 9,67%, eine Standardabweichung entspricht 8,66%.

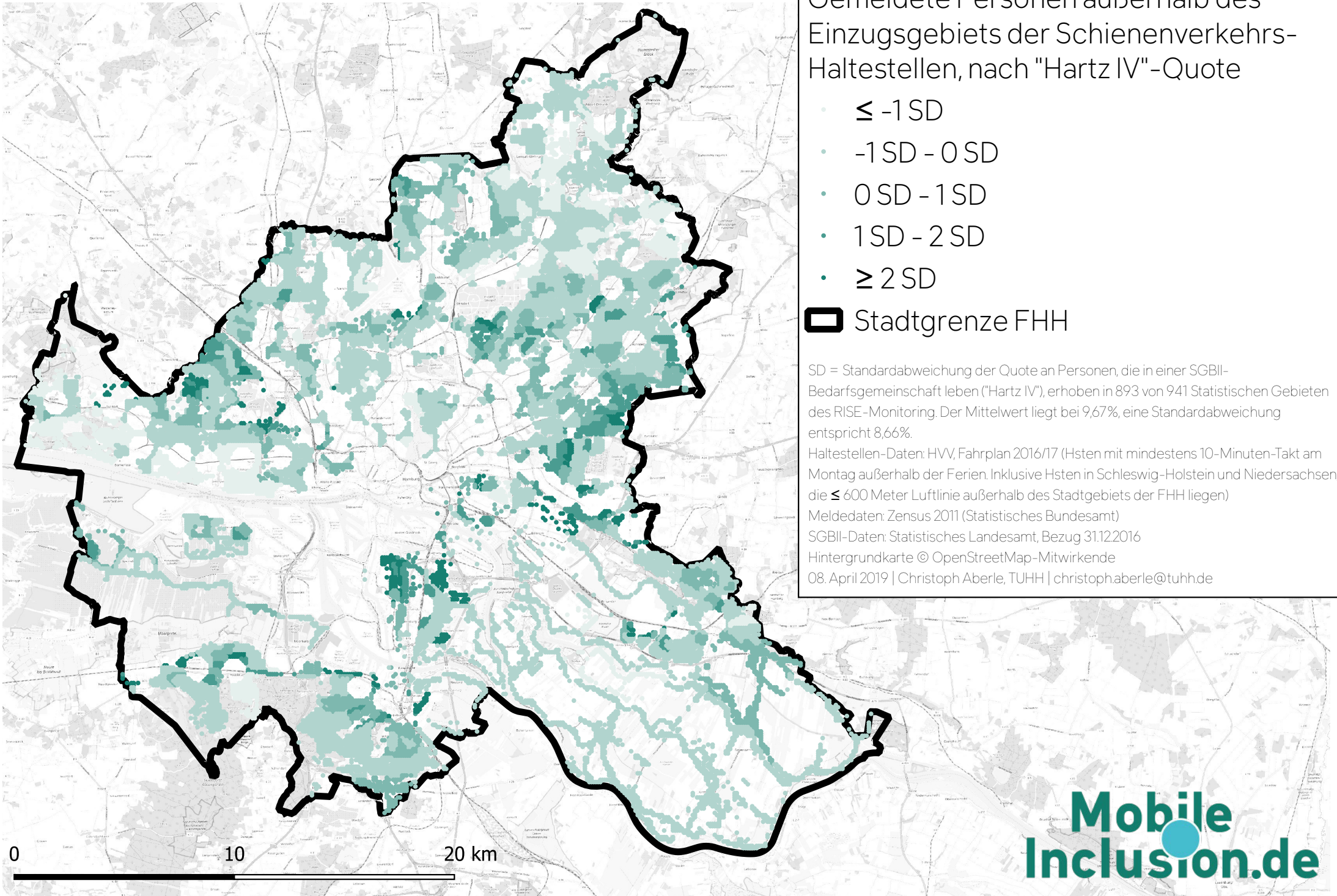
Haltestellen-Daten: HVV, Fahrplan 2016/17 (Hsten mit mindestens 10-Minuten-Takt am Montag außerhalb der Ferien. Inklusive Hsten in Schleswig-Holstein und Niedersachsen, die  $\leq 600$  Meter Luftlinie außerhalb des Stadtgebiets der FHH liegen)

Melddaten: Zensus 2011 (Statistisches Bundesamt)

SGBII-Daten: Statistisches Landesamt, Bezug 31.12.2016

Hintergrundkarte © OpenStreetMap-Mitwirkende

08. April 2019 | Christoph Aberle, TUHH | christoph.aberle@tuhh.de



## Erschließungswirkung der U5

- Einzugsgebiet der existierenden SPNV-Haltestellen und Fähranleger: Radius 600m
- Einzugsgebiet der potenziellen U5-Haltestellen (Variante Lokstedter Steindamm & Siemersplatz): Radius 600m
- ▭ Stadtgrenze FHH

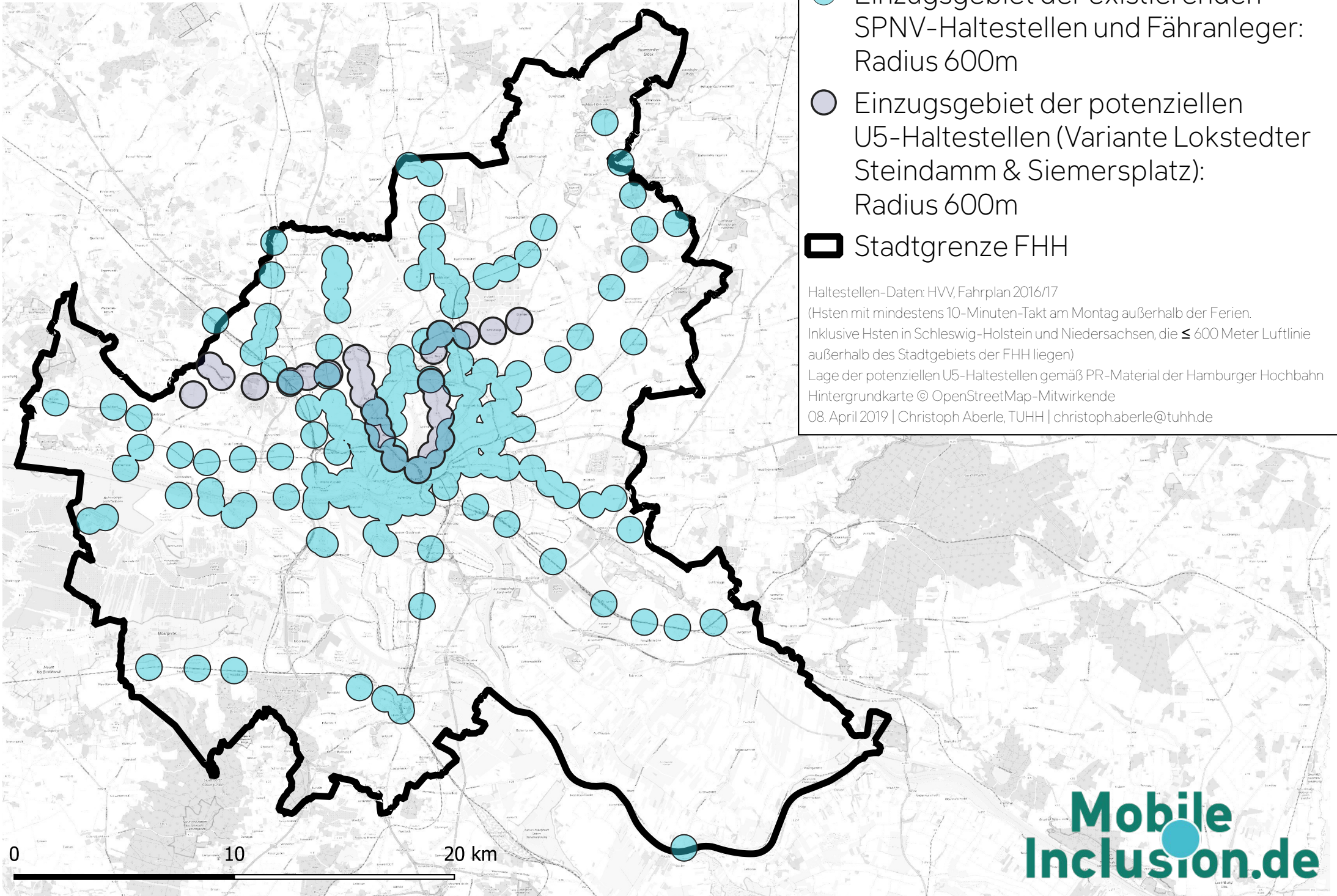
Haltestellen-Daten: HVV, Fahrplan 2016/17

(Hsten mit mindestens 10-Minuten-Takt am Montag außerhalb der Ferien.

Inklusive Hsten in Schleswig-Holstein und Niedersachsen, die  $\leq 600$  Meter Luftlinie außerhalb des Stadtgebiets der FHH liegen)

Lage der potenziellen U5-Haltestellen gemäß PR-Material der Hamburger Hochbahn

Hintergrundkarte © OpenStreetMap-Mitwirkende  
08. April 2019 | Christoph Aberle, TUHH | christophaberle@tuhh.de



## Wen die U5 erschließen kann

- Einzugsgebiet der potenziellen U5-Haltestellen (Variante Lokstedter Steindamm & Siemersplatz)  
Radius 600 m

Mit der U5 zusätzlich durch die Schiene erschlossene gemeldete Personen, nach "Hartz IV"-Quote

≤ -1 SD

• -1 SD - 0 SD

• 0 SD - 1 SD

• 1 SD - 2 SD

• ≥ 2 SD

▭ Stadtgrenze FHH

SD = Standardabweichung der Quote an Personen, die in einer SGBII-Bedarfsgemeinschaft leben ("Hartz IV"), erhoben in 893 von 941 Statistischen Gebieten des RISE-Monitoring. Der Mittelwert liegt bei 9,67%, eine Standardabweichung entspricht 8,66%.

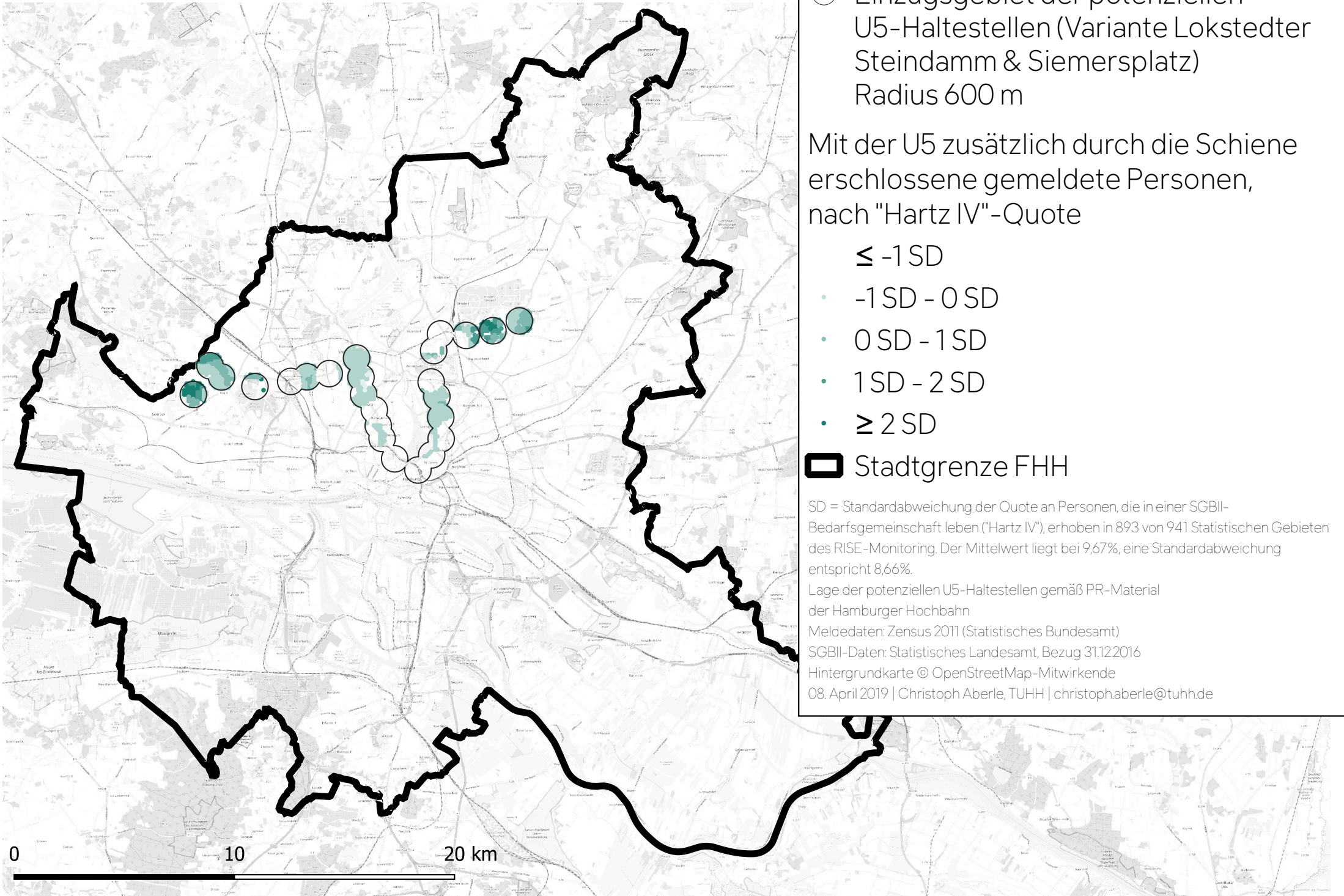
Lage der potenziellen U5-Haltestellen gemäß PR-Material der Hamburger Hochbahn

Meldedaten: Zensus 2011 (Statistisches Bundesamt)

SGBII-Daten: Statistisches Landesamt, Bezug 31.12.2016

Hintergrundkarte © OpenStreetMap-Mitwirkende

08. April 2019 | Christoph Aberle, TUHH | christoph.aberle@tuhh.de



## Steilshoop und der Osdorfer Born können von der U5 profitieren

- U Potenzielle U5-Haltestellen (Variante Lokstedter Steindamm & Siemersplatz)
- Einzugsgebiet der Haltestellen, Radius 600m
- ▭ Untersuchungsgebiete von MobileInclusion
- ▭ Stadtgrenze FHH

Lage der potenziellen U5-Haltestellen gemäß PR-Material der Hamburger Hochbahn

Hintergrundkarte © OpenStreetMap-Mitwirkende

Fotos Osdorfer Born & Steilshoop: Christoph Aberle

Foto Wilhelmsburg „hh oldman“ / Wikimedia, „Baron“, CC BY 3.0 / [bit.ly/2vsfVxu](https://bit.ly/2vsfVxu)  
08. April 2019 | Christoph Aberle, TUHH | [christoph.aberle@tuhh.de](mailto:christoph.aberle@tuhh.de)

0 10 20 km

